

管理番号

NC0787

動作確認チェックシート

検査日	2024年4月8日	(機械の仕様・規格を記入する。)			
商品名	金属顕微鏡	電源電圧	1相 100V	ステージストローク	150×150mm
型式	ECLIPSE LV150	周波数	50/60 Hz	レボルバ	手動
メーカー名	ニコン	接眼レンズ	CFIUW 10x/25	光源	HAYASHI LA-180Me
機械Ser,No	650552	対物レンズ	LUPlanFluor 5x/10x/20x/50x/100x	外寸	W700D700H1350
製造年月	年 月			重量	

チェック項目	主な確認内容	チェック(○×)
1 外観	筐体・キャスター・継手・スイッチ等に著しいキズ・破損・動作不良はないか。	○
2 起動動作	POWER ON時に異常(異音・異臭・漏電・暴走・アラーム表示等)はないか。	○
3 SW設定	SWの機能は正常か。	○
4 保管・出荷準備	水抜き・ビス締め・清掃・入庫元に関するシール等を取り除く。	○
5 確認シール	動作確認済シールを貼る	○

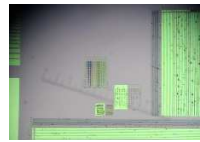
備考(動作確認内容・不具合内容等) 機器の仕様・規格を満たす事を確認する。

・外観 …異常無し

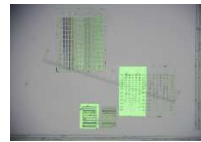


・観察

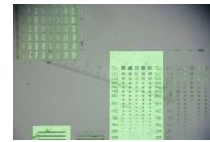
サンプル:社内観察用ウエハー



5x



10x

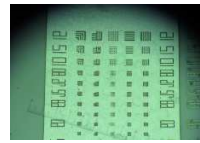


20x

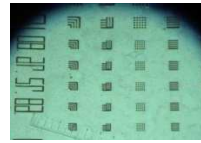
・通電確認(光源ランプ)

LampIndicatorランプ点灯 確認

ランプ点灯(調光) 確認

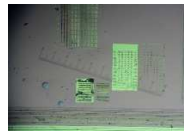


50x

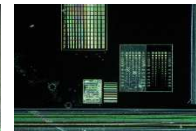


100x

・明視野/暗視野切替 確認



明視野



暗視野

・可動部確認

XY軸動作 異常なし

Z軸 粗動/微動動作 異常なし

・防振台動作

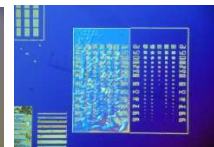


エア導入前



エア導入後

・微分干涉



取扱説明書(無)

修理・改造履歴

年月日	修理・改造記録	作業者

File Maker入力

(備考欄コメント)

[責任者]

動作(OK) 作業工数[4H]

検査担当者[Tokunaga]

ユーザー名[]

出荷日 年 月 日